

# Der digitale Faktor - Wie Deutschland von intelligenten Technologien profitiert

Wirtschaftliche und gesellschaftliche Potenziale von Künstlicher Intelligenz

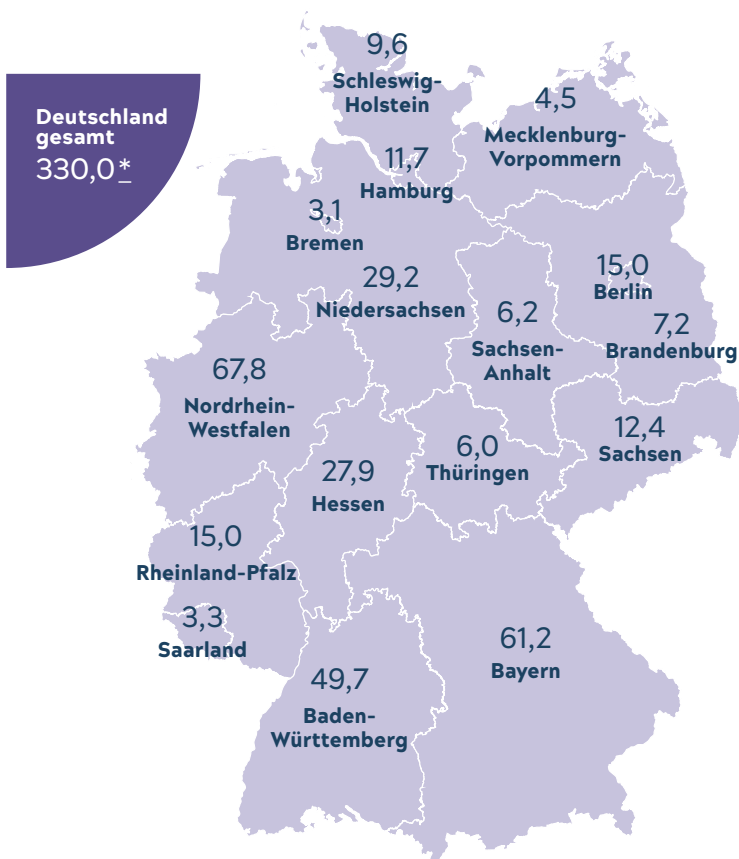
**330 Milliarden Euro** – so viel könnte generative Künstliche Intelligenz (KI) in Zukunft zur Bruttowertschöpfung (BWS) beitragen. Dazu wäre eine Nutzung in mindestens 50 Prozent der Unternehmen erforderlich. Der Einsatz von KI ist entscheidend, um die Wettbewerbsfähigkeit der Unternehmen in Deutschland in den nächsten Jahren zu sichern. Durch generative KI-Tools könnte eine Arbeitnehmerin oder ein Arbeitnehmer in Deutschland in Zukunft im Durchschnitt 100 Stunden im Jahr sparen.<sup>1</sup> Um die Wertschöpfungspotenziale zu erzielen, ist es eine Voraussetzung, dass diese Zeit für andere, produktivere Tätigkeiten eingesetzt wird.

**600.000 Unternehmen** in Deutschland (17 Prozent) setzen bereits Künstliche Intelligenz ein

**31 Prozent** der Industrieunternehmen

**16 Prozent** der Dienstleistungsunternehmen

## Wertschöpfungspotenzial durch KI nach Bundesländern (BWS in Milliarden Euro)



## Die häufigsten Anwendungsbereiche von KI in Unternehmen



## Erfahren Sie mehr

Die hier dargestellten Ergebnisse stammen aus der Studie „Der digitale Faktor“ der IW Consult im Auftrag von Google und den in diesem Rahmen durchgeführten Unternehmens- und Bevölkerungsbefragungen. Informationen zur Methodik und weitere Ergebnisse finden Sie unter:



[der-digitale-faktor.de](https://www.der-digitale-faktor.de)

\*Abweichung von der Gesamtsumme aufgrund von Rundungsdifferenzen

1) Basierend auf den von Goldman Sachs ermittelten Arten von Aufgaben, die durch generative KI automatisiert werden können (Briggs/Kodani, 2023), hat Public First neue Schätzungen für die potenzielle Steigerung der Arbeitsproduktivität erstellt. Weitere Informationen zu Annahmen und Voraussetzungen, die zur Hebung der Potenziale erfüllt sein müssen, finden sich in der Studie „Der digitale Faktor“ der IW Consult im Auftrag von Google.

## Unternehmen und Arbeitnehmer:innen sehen Produktivitätspotenziale durch KI

46 %

der Unternehmen sind der Meinung, dass KI die Wirtschaft bereits **heute** produktiver macht.

58 %

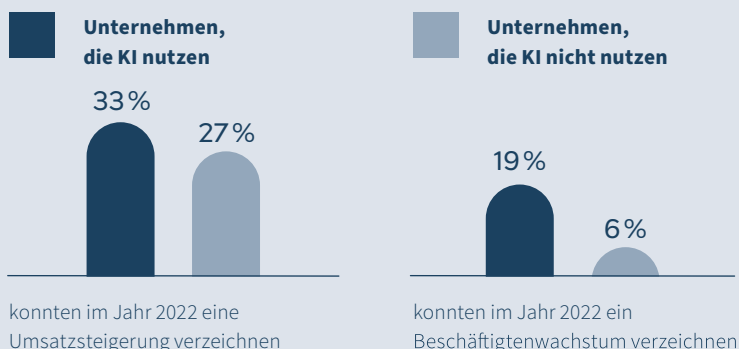
der Unternehmen denken, dass KI die Wirtschaft **in Zukunft** produktiver machen wird.

3 von 4

Arbeitnehmer:innen glauben, dass KI sie **in Zukunft** produktiver machen wird.

## Die Wirtschaft profitiert bereits heute durch den Einsatz von KI

Unternehmen, die bereits KI-Anwendungen aktiv einsetzen, weisen positive Erfolgsindikatoren auf:



## Der Einsatz von KI-Technologien ist stark mit innovativen Geschäftsmodellen verbunden

Setzen bereits heute auf KI:



Innovatoren<sup>2</sup>

31%

nicht-innovierende Unternehmen

10%

## Einsatz von KI zur Lösung gesellschaftlicher Herausforderungen

Die Potenziale, die KI bietet, spielen auch in der Gesellschaft eine bedeutende Rolle. KI wird von vielen Menschen in Deutschland als Chance gesehen, gesellschaftliche Herausforderungen lösungsorientiert anzugehen. Den Einsatz von KI unterstützen:



um CO<sub>2</sub>-Emissionen zu senken



für besseren Schutz vor extremen Wetterereignissen



um ihre medizinischen Daten zu beobachten und zu verfolgen



zur Erforschung & Entwicklung innovativer Arzneimittel



zur Sicherung der Nahrungsmittelverfügbarkeit

2) In der vorliegenden Unternehmensbefragung werden jene Unternehmen als Innovator klassifiziert, die seit 2020 mindestens eine Produkt- oder Dienstleistungsinnovation vorweisen können. Unter Innovation wird dabei die Einführung eines vollständig neuen oder in signifikantem Maße verbesserten Produkts bzw. einer Dienstleistung verstanden.